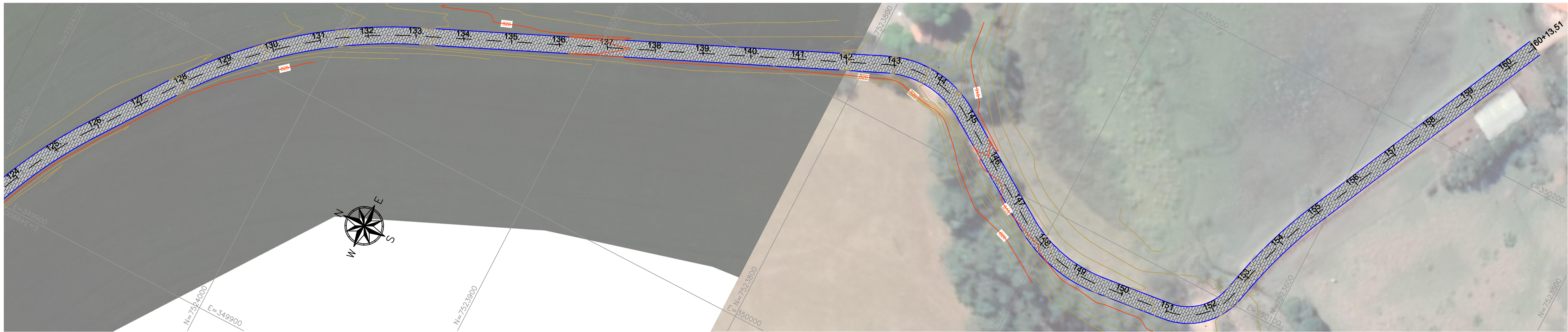
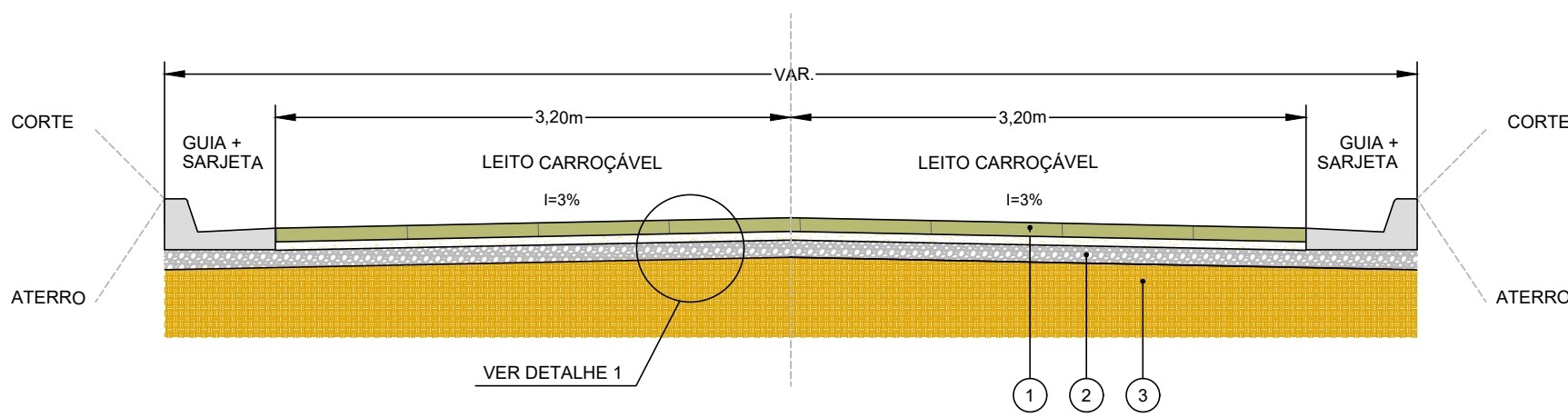


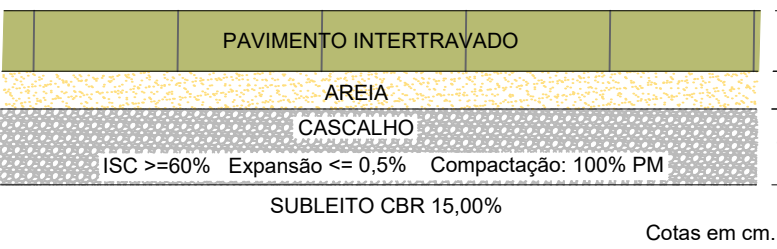
- LEGENDA:
- CURVA DE NÍVEL MESTRA
 - CURVA DE NÍVEL INTERMEDIÁRIA
 - EIXO PROJETADO
 - LIMITE VIA
 - PAVIMENTO INTERTRAVADO
 - CURVAS DE NÍVEL



SEÇÃO 01 - PAVIMENTO INTERTRAVADO
VIA PROJETADA - ESCALA 1:40



DETALHE 01 - PAVIMENTO INTERTRAVADO
SEM ESCALA



DETALHE 02 - PAVIMENTO INTERTRAVADO
SEM ESCALA

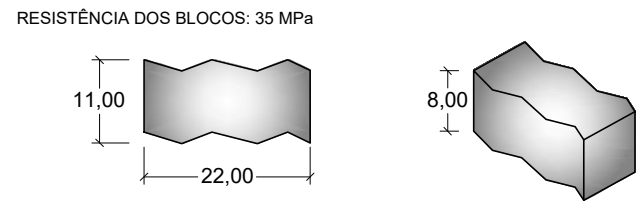


TABELA 01 - ESPECIFICAÇÃO DOS SERVIÇOS

ITEM	MATERIAL	ESPECIFICAÇÃO
1	EXECUÇÃO DE PAVIMENTO INTERTRAVADO	ABNT 15.953/06
2	BASE ESTABILIZADA GRANULOMETRICAMENTE	DNIT-ES 141/22
3	PREPARO DO SUBLEITO	DNIT-ES 299/97

NOTA: TODOS OS SERVIÇOS DEVERÃO SER ACOMPANHADOS POR PROFISSIONAL HABILITADO E QUE TENHA CONHECIMENTO DE TODAS AS ESPECIFICAÇÕES DO PROJETO.

TABELA 02 - SERVIÇOS DE PAVIMENTAÇÃO À EXECUTAR

QUANTITATIVO		
PAVIMENTO INTERTRAVADO	9.356,40	m²
GUIA+SARJETA EXTRUSADA	2.864,00	m
GUIA	10,00	m
CANTEIRO	6,00	m²

NOTAS PARA PAVIMENTO INTERTRAVADO:

- DEVERÃO SER SEGUIDAS TODAS AS ESPECIFICAÇÕES DE SERVIÇO INDICADAS PARA A EXECUÇÃO DOS PAVIMENTOS;
- NOS LOCAIS INDICADOS PARA CONSTRUÇÃO DO PAVIMENTO EFETUAR LIMPEZA NECESSÁRIA REMOVENDO TODOS OS ENTULHOS/SOLO;
- O BLOCO A SER UTILIZADO PARA O PAVIMENTO SERÁ DO TIPO 16 FACES (11X22X8cm) NA COR CINZA. DEVEM TER SELO DE QUALIDADE EXPEDIDO PELA ABCP;
- NO MOMENTO DE APLICAÇÃO A UMIDADE DA AREIA DEVE ESTAR ENTRE 3% E 7% E LIVRE DE MATERIAIS FRIÁVEIS, TORRÕES DE ARGILA E IMPUREZAS ORGÂNICAS. A CAMADA DE ASSENTAMENTO QUE RECEBER CHUVA ANTES DA EXECUÇÃO DO REVESTIMENTO DEVE SER RETIRADA E SUBSTITUÍDA POR OUTRO MATERIAL NA UMIDADE ADEQUADA;
- ANTES DE INICIAR O ASSENTAMENTO DOS BLOCOS DEVERÁ SER FEITA A MARCAÇÃO COM ESQUADRO PARA INÍCIO DA PRIMEIRA FIADA. AS LINHAS-GUIAS DEVERÃO SER MANTIDAS AO LONGO DA FRENTE DE SERVIÇO, INDICANDO O ALINHAMENTO TRANSVERSAL E LONGITUDINAL. AS PEÇAS NÃO DEVEM SER ARRASTADAS SOBRE A CAMADA DE ASSENTAMENTO, VISANDO O PERFEITO NIVELAMENTO DO REVESTIMENTO;
- A ESPESURA DAS JUNTAS DEVERÃO SER MANTIDAS COM ESPAÇAMENTO ENTRE 2 E 5 MM. OS LOCAIS QUE EXIGIREM CORTES DOS BLOCOS DEVERÃO SER DEVIDAMENTE ASSENTADOS DE MODO QUE NÃO DIFERENCIE, EM COTA, DOS BLOCOS ADJACENTES;
- APÓS REALIZADO O REJUNTE, ESPECIFICADO NO ITEM A SEGUIR, DEVERÁ SER REALIZADA A COMPACTAÇÃO DO REVESTIMENTO. A COMPACTAÇÃO DEVE SER FEITA COM PLACAS VIBRATÓRIAS OU ROLOS COMPRESSORES, COM PASSADAS EM TODAS AS DIREÇÕES. É NECESSÁRIO SOBREPOR AS PASSAGENS PARA NÃO OCORRER A FORMAÇÃO DE DEGRAUS;
- O MATERIAL PARA REJUNTE DEVERÁ ESTAR EM ESTADO SECO NO MOMENTO DA APLICAÇÃO E LIVRE DE MATERIAIS FRIÁVEIS, TORRÕES DE ARGILA E IMPUREZAS ORGÂNICAS;
- O MATERIAL DEVE SER ESPALHADO POR TODA A SUPERFÍCIE DE REVESTIMENTO COM BLOCOS DE CONCRETO E EM SEGUIDA DEVE SER VARRIDO O EXCESSO DESTES MATERIAIS;
- DURANTE A INSPEÇÃO FINAL DEVERÁ SER CONSTADO O DEVIDO PREENCHIMENTO DAS JUNTAS. A SUPERFÍCIE DO REVESTIMENTO DEVE ESTAR ENTRE 3 E 6 MM ACIMA DO NÍVEL DAS CAIXAS DE VISITAS E OUTRAS INTERFERÊNCIAS;
- A SUPERFÍCIE DO PAVIMENTO NÃO PODE APRESENTAR DESNÍVEIS MAIORES QUE 10 MM, MEDIDO COM RÉGUA DE 3 M DE COMPRIMENTO. ANTES DA ABERTURA AO TRÁFEGO VERIFICAR O NIVELAMENTO DA SUPERFÍCIE DO PAVIMENTO E SE OS CAIMENTOS ATENDEM AOS DEFINIDOS EM PROJETO;
- O TRÁFEGO PODE SER LIBERADO IMEDIATAMENTE APÓS A APROVAÇÃO DA INSPEÇÃO FINAL.

PROJETO		COORDENAÇÃO DE PROJETOS ALOISIO CAETANO FERREIRA			
		RESPONSÁVEL TÉCNICO			
		ENG. CIVIL FLÁVIA C. BARBOSA CREA: MG 187.842/D			
		PROJETO FLÁVIA CRISTINA BARBOSA ALOISIO CAETANO FERREIRA			
CLIENTE					
EMPREENDIMENTO					
PAVIMENTAÇÃO ESTRADAS RURAIS					
ENDEREÇO		DISCIPLINA			
ESTRADA RURAL VIA GUINÉ		PAVIMENTAÇÃO			
MONTE SIÃO - MINAS GERAIS		FASE DO PROJETO			
ASSUNTO		PRELIMINAR			
PROJETO DE PAVIMENTAÇÃO		FOLHA Nº			
PLANTA BAIXA		01/01			
DATA INICIAL	ESCALA	REVISÃO	ARQUIVO		
03/07/2023	INDICADA	R04	DAC-PMMS-ERG-PAV-PE-R04.DWG		