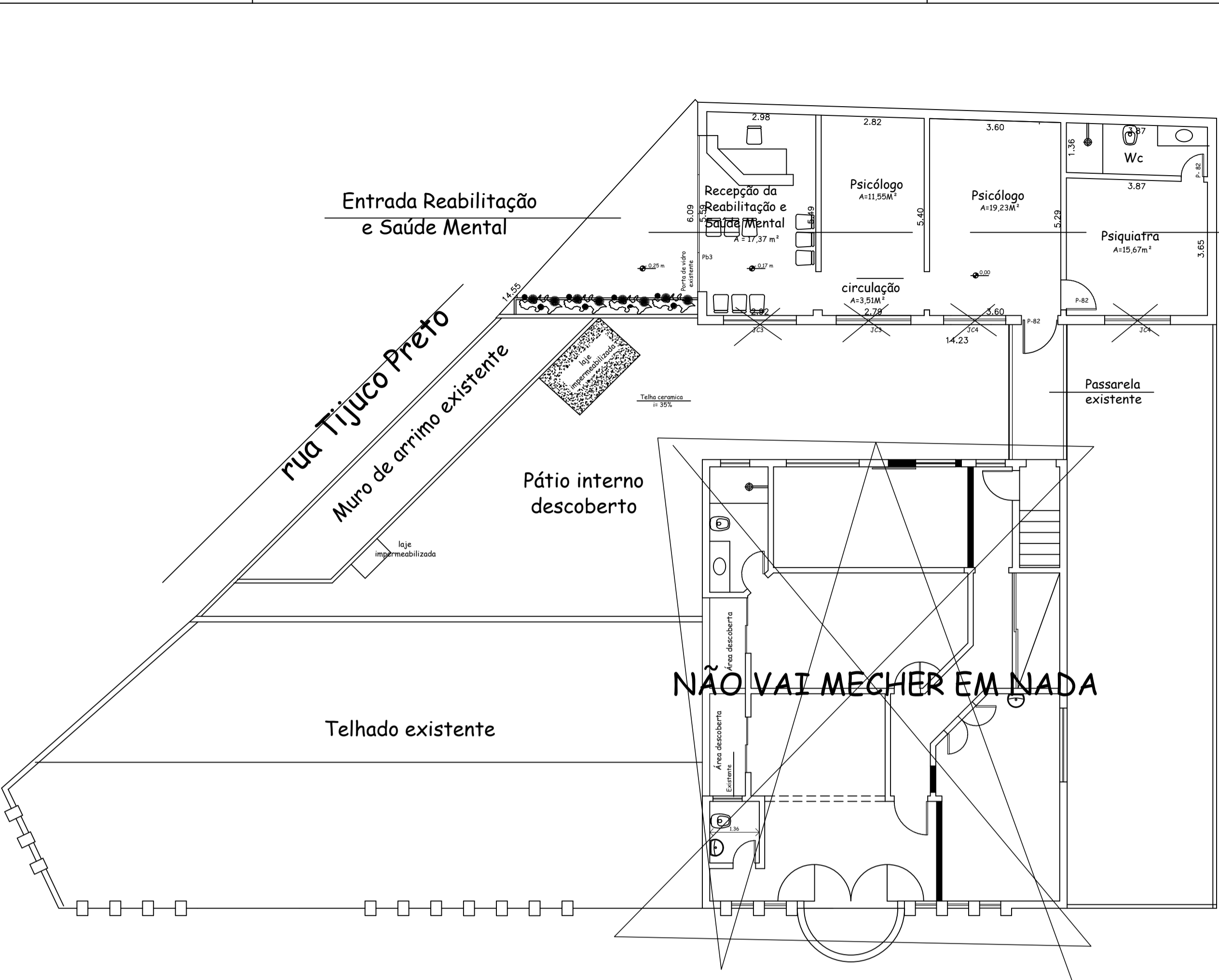


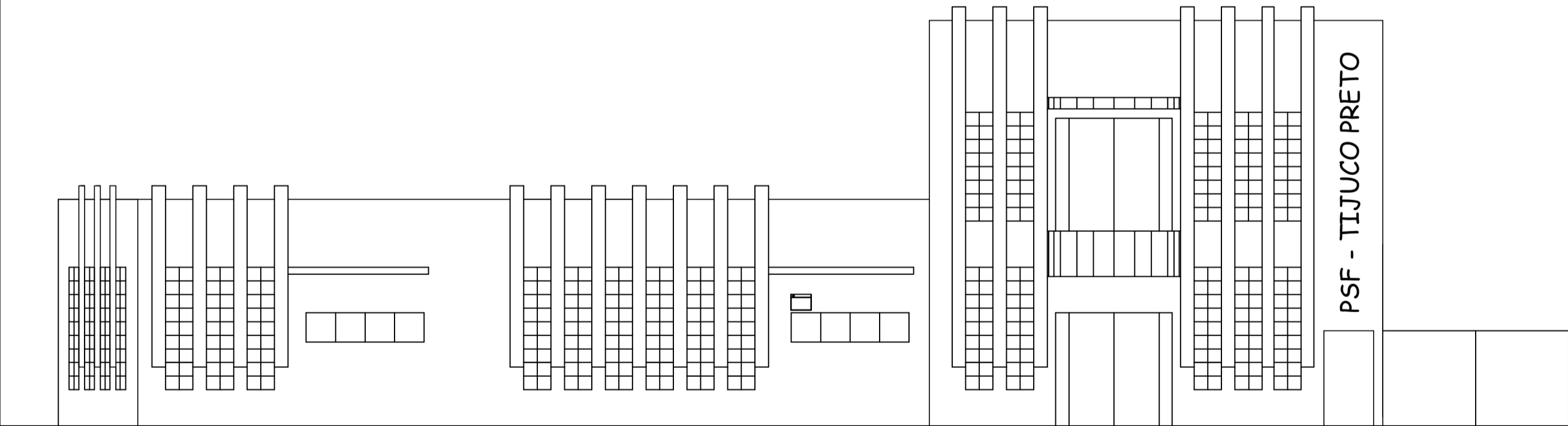
PLANTA BAIXA - PAVIMENTO TÉRREO



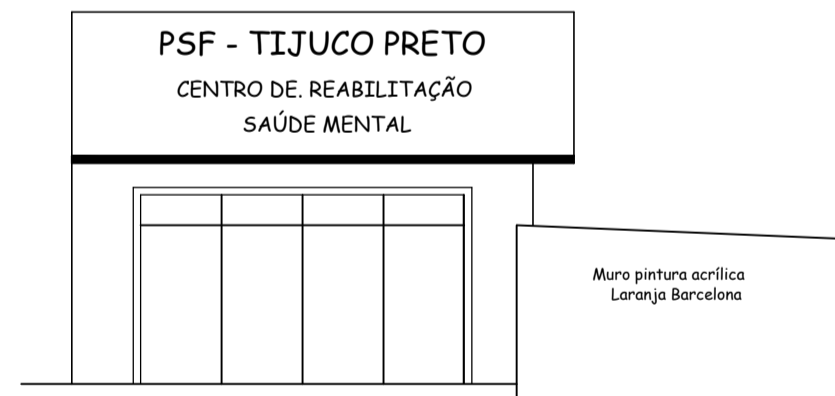
PLANTA BAIXA - PAVIMENTO SUPERIOR

- Porta a ser removida e executada em blindex
- Janela a ser removida e executada em blindex
- Janela a ser mantida
- Porta a ser mantida
- Bate maca

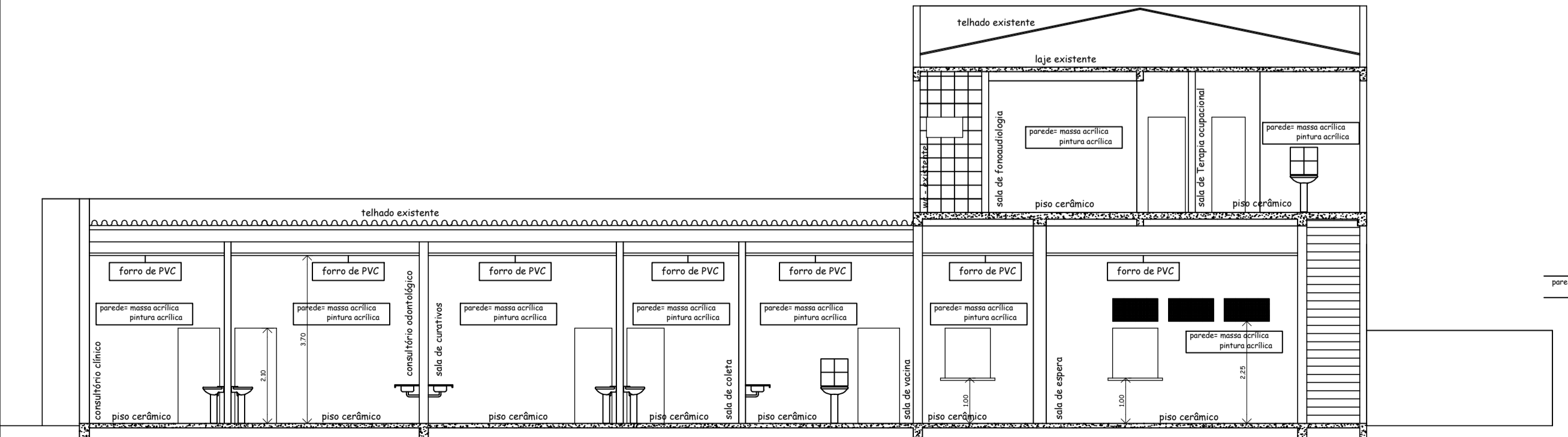
QUADRO REMOÇÃO DE ESQUADRIAS					
	Dimensão		Quantid.	Modelo	Material/ocorrem.
	Long.	Alt.			
B1	1,00	0,45	1,65	00	Maxim-ar vidro temperado
B2	0,60	0,45	1,65	02	Maxim-ar vidro temperado
B3	0,40	1,20	0,90	00	Biducals vidro temperado
B4	1,00	1,10	1,00	00	Maxim-ar vidro temperado
B5	1,20	0,65	1,45	00	Maxim-ar vidro temperado
B6	0,48	2,70	0,80	16	Biducals vidro temperado
B7	1,80	0,65	1,45	00	Maxim-ar vidro temperado
B8	0,80	0,45	1,65	07	Maxim-ar vidro temperado
P72	0,72	2,30	-	06	Alumv vidro temperado
P82	0,82	2,30	-	17	Alumv vidro temperado
P100	1,10	2,30	-	02	Alumv vidro temperado
P92	0,92	2,30	-	02	Alumv vidro temperado
P81	2,60	2,30	-	01	Corner vidro temperado
P82	2,60	2,30	-	00	Alumv vidro temperado
P83	4,30	2,30	-	01	Corner vidro temperado
J8	2,00	1,20	-	00	Alumv vidro temperado
J21	2,00	1,30	-	00	Corner vidro temperado
J22	2,50	1,50	-	00	Corner vidro temperado
J23	2,00	1,20	-	00	Corner vidro temperado
J24	1,70	1,20	-	00	Corner vidro temperado



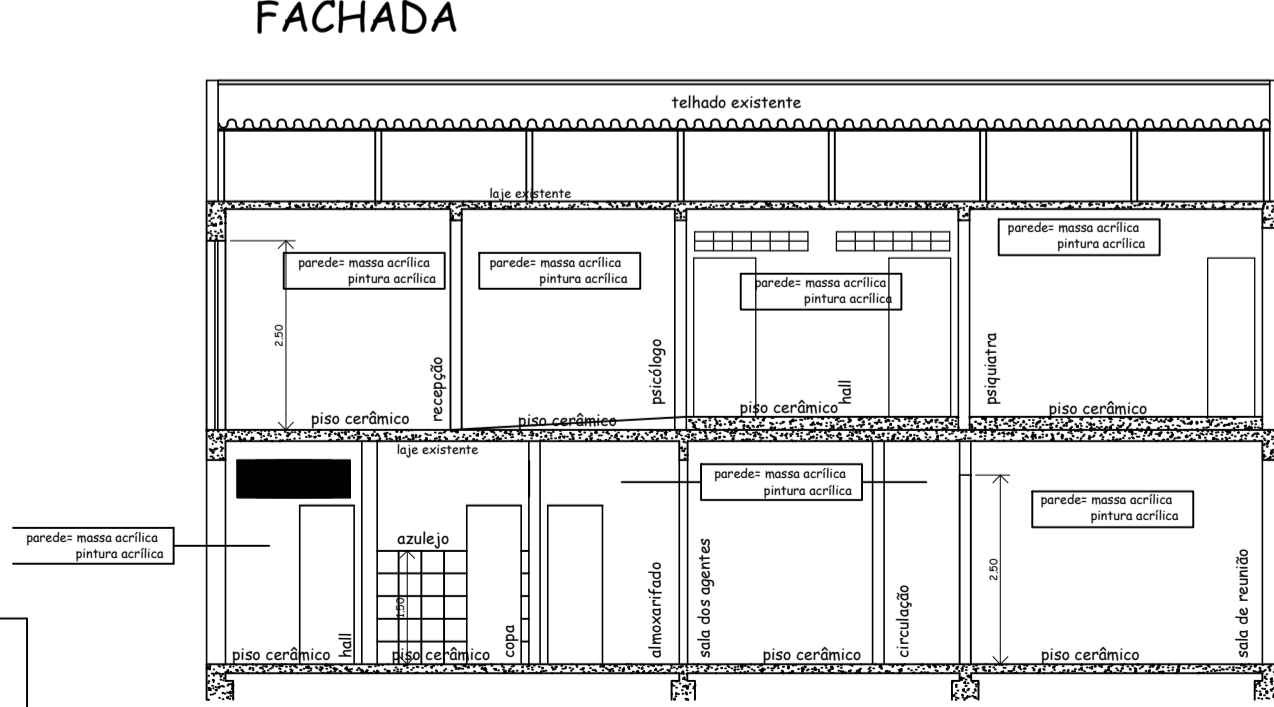
FACHADA PRINCIPAL



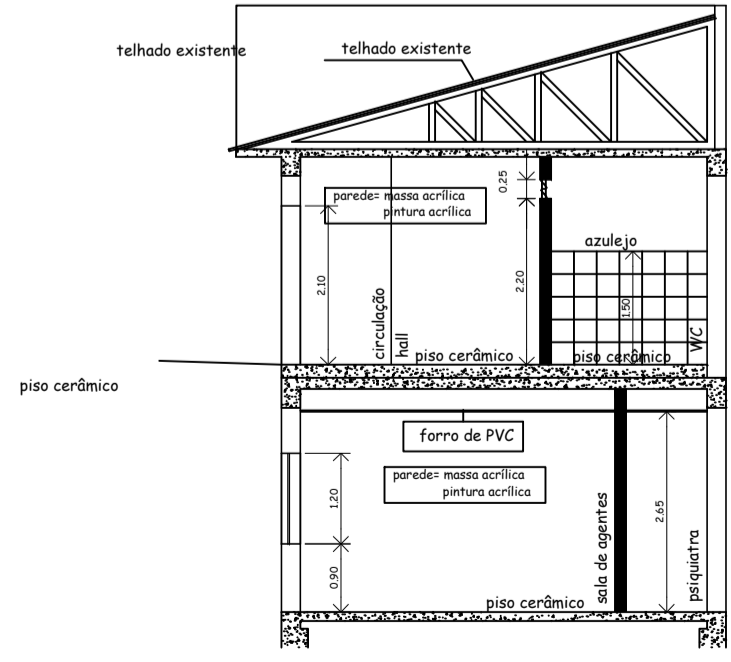
CENTRO DE REABILITAÇÃO FACHADA



CORTE LATERAL



CENTRO DE REABILITAÇÃO CORTE DD'



CENTRO DE REABILITAÇÃO CORTE CC'

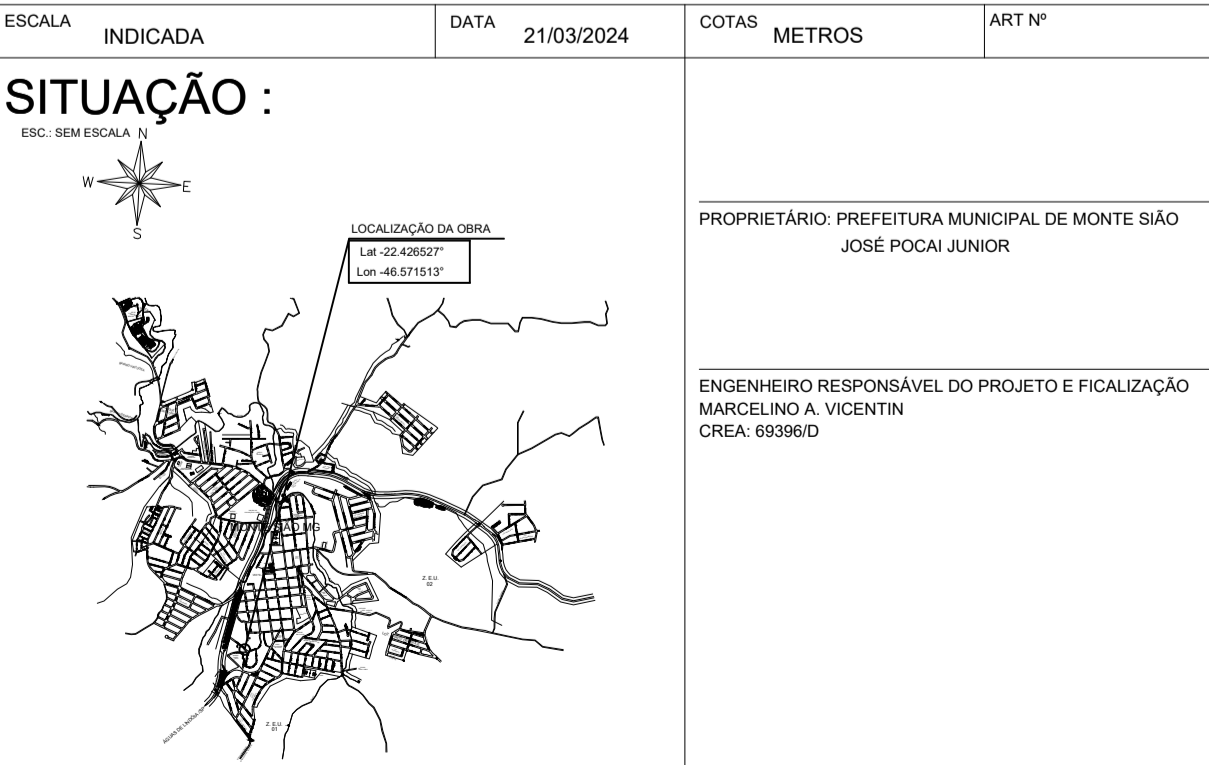
PREFEITURA MUNICIPAL DE MONTE SIÃO
CNPJ: 22.646.525/0001-31
Rua Maurício Zucato, nº111 - Centro - CEP:37580-000

DEPARTAMENTO MUNICIPAL DE OBRAS URBANAS

PROJETO ARQUITETONICO

ASSUNTO: REFORMA PSF Mário Ap. Florêncio

ENDEREÇO DA OBRA:
PROPRIETARIO : PREFEITURA MUNICIPAL DE MONTE SIÃO
LOCAL: PSF Mário Aparecido Florencio
BAIRRO: Rua Tijuco Preto Esq. Rua José Comparini Junior – Tijuco Preto
CIDADE: MONTE SIÃO - MG



ESCALA	INDICADA	DATA	21/03/2024	COTAS	METROS	ART Nº
--------	----------	------	------------	-------	--------	--------

SITUAÇÃO :
ESC. SEM ESCALA IV

PROPRIETARIO: PREFEITURA MUNICIPAL DE MONTE SIÃO
JOSÉ POCAI JUNIOR

ENGENHEIRO RESPONSÁVEL DO PROJETO E FICALIZAÇÃO
MARCELINO A VICENTIN
CREA: 69396/D