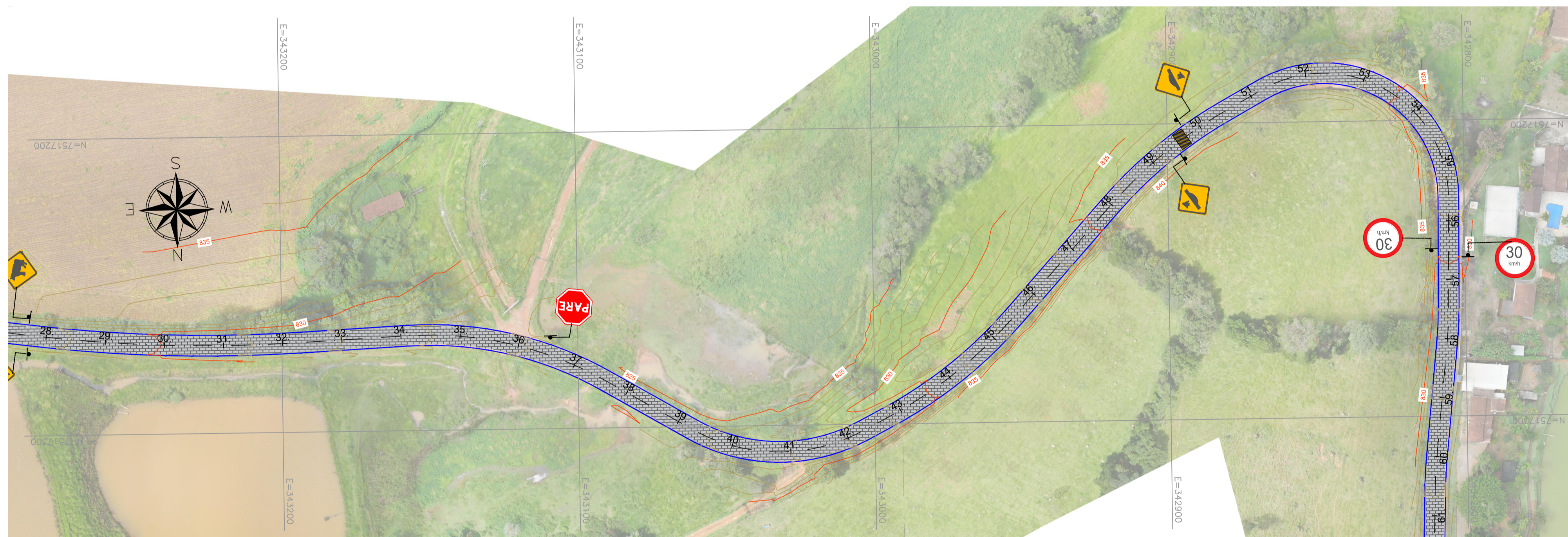




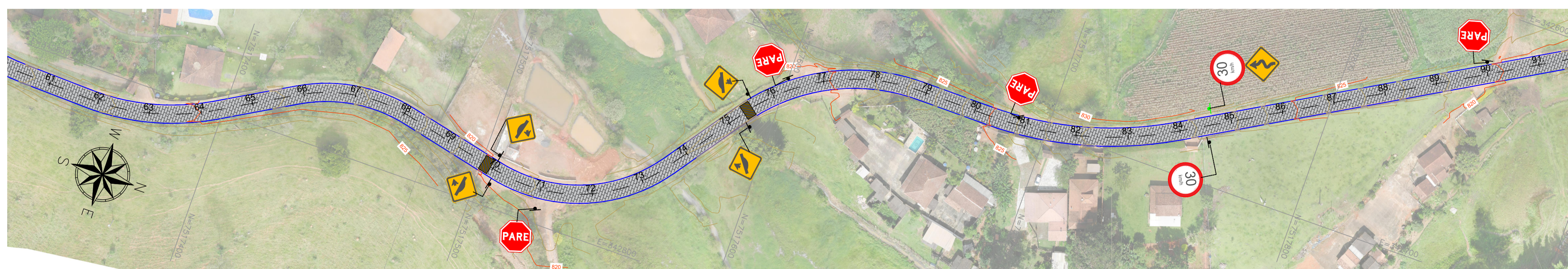
**LEGENDA:**

- CURVA DE NÍVEL MESTRA
- CURVA DE NÍVEL INTERMEDIÁRIA
- EIXO PROJETADO
- MEIO-FIO
- FAIXA DE SERGRANÇA
- SUPORTE PARA PLACAS - 3,00 m
- SUPORTE PARA PLACAS - 3,50 m



**NOTAS:**

1. COTAS EM METRO, EXCETO ONDE INDICADO;
2. AS PLACAS DE SINALIZAÇÃO VERTICAL DEVEM SER LOCADAS COM UMA ÂNGULO DE 93° A 95° EM RELAÇÃO AO SENTIDO DO FLUXO, TENDO POR OBJETIVO GARANTIR A BOA VISIBILIDADE E LEITURA DOS SINAIS, EVITANDO O REFLEXO ESPECULAR QUE PODE OCORRER EM FUNÇÃO DOS FARÓIS DE VEÍCULOS OU DE RAIOS SOLARES SOBRE A PLACA;
3. O AFASTAMENTO LATERAL DAS PLACAS, MEDIDO ENTRE A BORDA LATERAL DA MESMA E DA PISTA, DEVE SER, NO MÍNIMO, DE 0,30 M EM TRECHOS RETOS E DE 0,40 M EM TRECHOS CURVOS;
4. QUANDO DA IMPLANTAÇÃO DAS PLACAS, DEVERÃO SER OBSERVADOS OBJETOS E ÁRVORES PROXIMAS A SINALIZAÇÃO, ASSIM AS PLACAS PODEM SER MOVIDAS DE FORMA A NÃO ATRAPALHAR SUA PRÓPRIA FUNCIONALIDADE E DOS DEMAIS SISTEMAS.



	<p>COORDENAÇÃO DE PROJETOS ALOISIO CAETANO FERREIRA</p> <p>RESPONSÁVEL TÉCNICO</p> <p>ENG. CIVIL FLÁVIA C. BARBOSA    CREA: MG 167.842/D</p> <p>PROJETO FLÁVIA CRISTINA BARBOSA ALOISIO CAETANO FERREIRA</p>		
<p>EMPREENDIMENTO <b>SINALIZAÇÃO ESTRADAS RURAIS</b></p>			
<p>ENDEREÇO ESTRADA RURAL VIA BATINGA MONTE SIÃO - MINAS GERAIS</p> <p>ASSUNTO PROJETO DE SINALIZAÇÃO PLANTA BAIXA</p>	<p>DISCIPLINA <b>SINALIZAÇÃO</b></p> <p>FASE DO PROJETO <b>PRELIMINAR</b></p> <p>FOLHA Nº <b>01/02</b></p>		
<p>DATA INICIAL 03/07/2023</p>	<p>ESCALA INDICADA</p>	<p>REVISÃO R00</p>	<p>ARQUIVO DAC-PMMS-ERB-SIN-PE-R00.DWG</p>