

ESTACAS ESCAVADAS "IN LOCO" TIPO ESCAVADAS - HÉLICE CONTÍNUA
PARA 20 TONELADAS (24 X) - Profundidade média 6,00m - diam 25cm
Ou até atingir a rocha

Resumo do aço

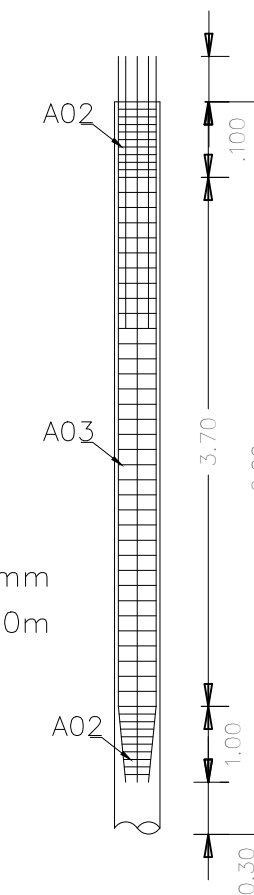
AÇO	DIAM	C.TOTAL (m)	PESO (kg)
CA50	6.3	1425,60	349,27
CA50	10.0	144,00	88,85
PESO TOTAL			
CA50			438,12

$V_c = 10,17m^3$ $F_{cK} = 20,0 MPa$ Brita 1 e 2

ARMAÇÃO

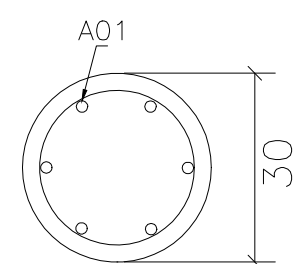
24 X 6 A01 $\phi 10,0$ C= 6,00m
600

CORTE ESTACAS



CORTE ESTACAS

ZONA DE ARMADURA NORMAL



ESTRIBOS

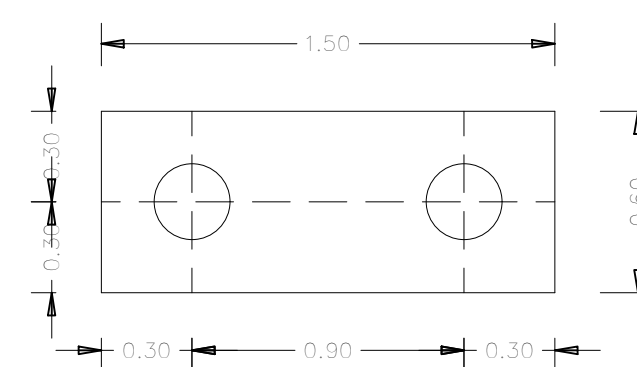
24 X 40 A02 $\phi 6,3mm$
cada 0,10m C= 0,90m

ESTRIBOS

24 X 26 A03 $\phi 6,3mm$
cada 0,15m C= 0,90m

DETALHAMENTO DAS ESTACAS ARMADAS
SEM ESCALA

-BLOCO PARA DUAS ESTACAS (12X)



$V_c = 4,86 m^3$
 $F_{cK} = 20,0 MPa$
BRITA 1

ARMAÇÃO

52
10
38
12 X 9 A04
 $\phi 10,0$ C= 2,00m

143
10
38
12 X 5 A05
 $\phi 10,0$ C= 3,82m

144
10
54
12 X 3 A06
 $\phi 6,3$ C= 4,16m

Resumo do aço

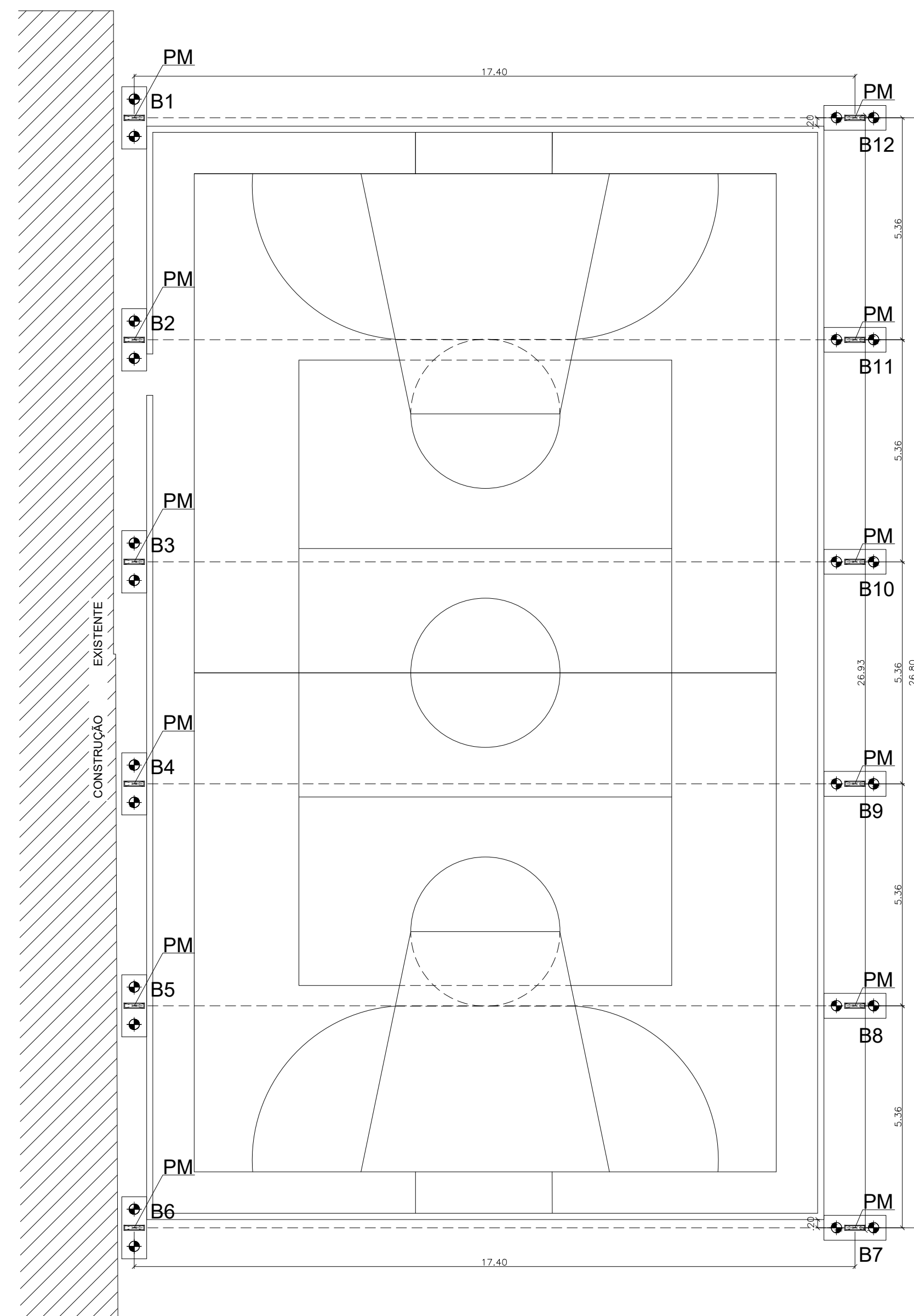
AÇO	DIAM	C.TOTAL (m)	PESO (kg)
CA50	6.3	445,20	109,07
CA50	10.0	149,76	92,40
PESO TOTAL			
CA50			201,47

Vol. de concreto total (C-30) = 6,00 m³
Área de forma total = 22,68 m²

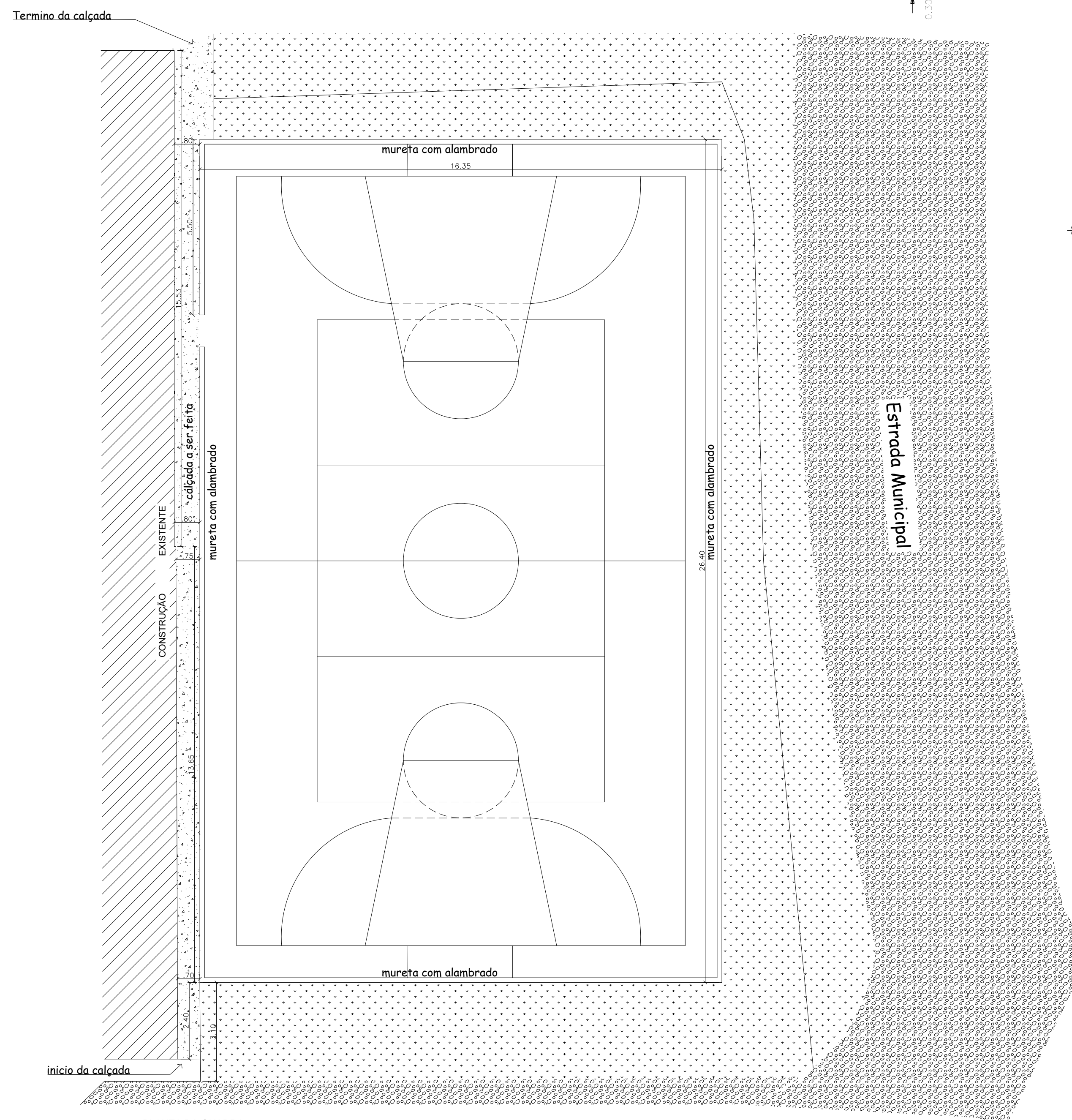
DETALHAMENTO DOS BLOCOS DE TRANSIÇÃO
SEM ESCALA

LEGENDA


- PM = PILAR METÁLICO
- B = BLOCOS CONCRETO
- ⬇ = ESTACAS



PLANTA LOCAÇÃO / FUNDAÇÃO
ESCALA 1:100



PLANTA DA QUADRA
ESCALA 1:100



PREFEITURA MUNICIPAL DE MONTE SIÃO
CNPJ: 22.646.525/0001-31
Rua Maurício Zucato, nº111 - Centro - CEP:37580-000

DEPARTAMENTO MUNICIPAL DE OBRAS URBANAS

PROJETO ESTRUTURAL FUNDAÇÃO e CALÇADA

ASSUNTO: COBERTURA E INFRAESTRUTURA DE QUADRA POLIESPORTIVA


ENDEREÇO DA OBRA:
PROPRIETÁRIO: PREFEITURA MUNICIPAL DE MONTE SIÃO
BAIRRO: SERTÃOZINHO DOS CARDOSO
CIDADE: MONTE SIÃO - MG

FOLHA
ÚNICA

DESCRIÇÃO DO PROJETO:

ESCALA	INDICADA	DATA	COTAS	METROS	ART Nº
ESCALA	INDICADA	09/06/2020	COTAS	METROS	ART Nº

SITUAÇÃO:



LOCALIZAÇÃO DA OBRA:
ESTRADA MUNICIPAL
LAV. 22.281.8275
LAV. 48.321.8120

PROPRIETÁRIO: PREFEITURA MUNICIPAL DE MONTE SIÃO
JOSÉ POÇAI JUNIOR

ENGENHEIRO RESPONSÁVEL DO PROJETO E FICALIZAÇÃO
MARCELINO A. VICENTIN
CREA: 68396/D

APROVAÇÃO: