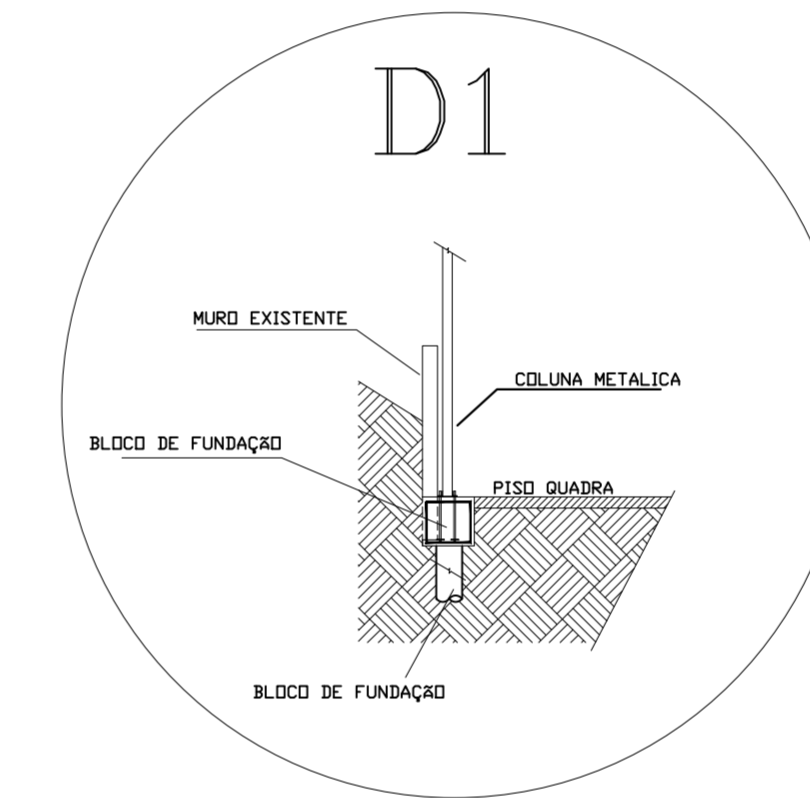
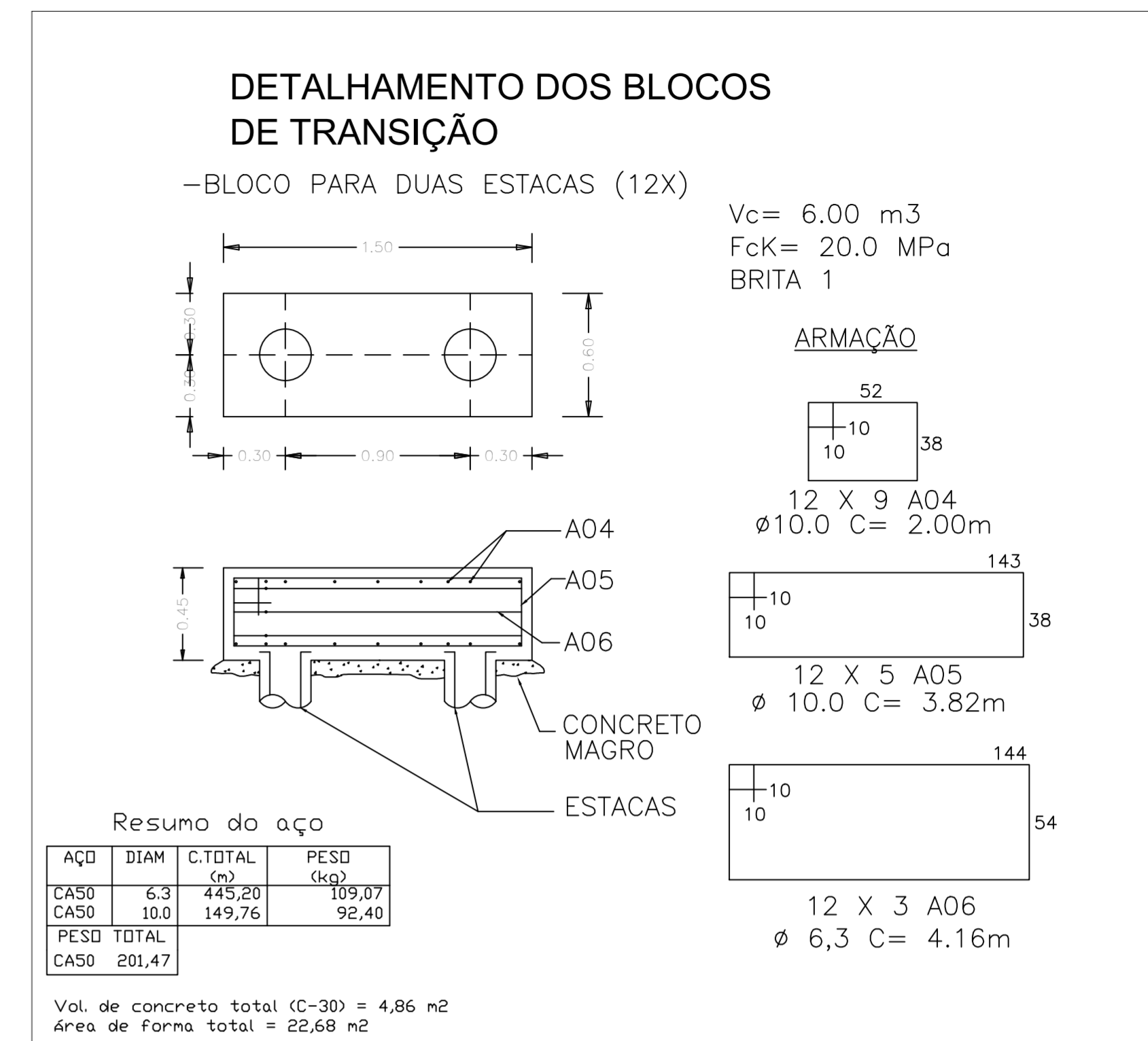
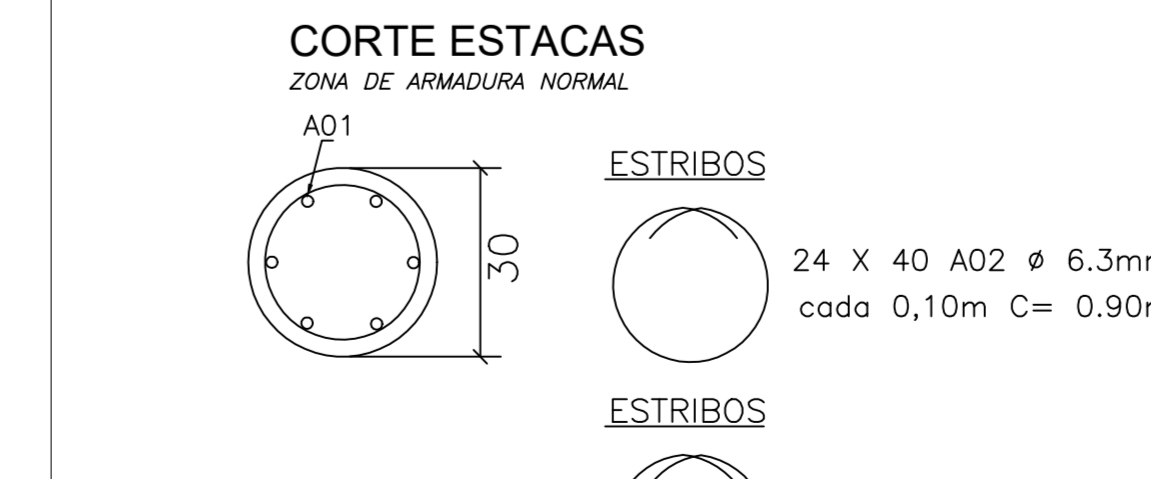
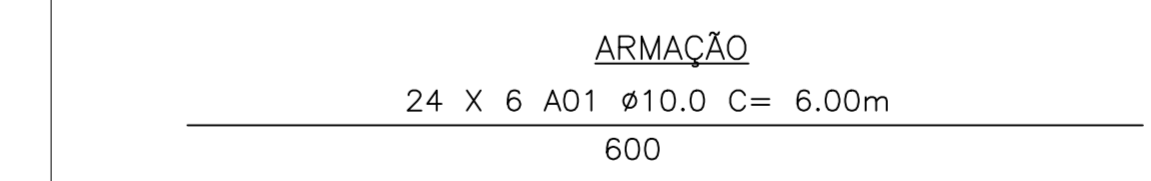


PLANTA LOCAÇÃO / FUNDAÇÃO
Esc-1/100



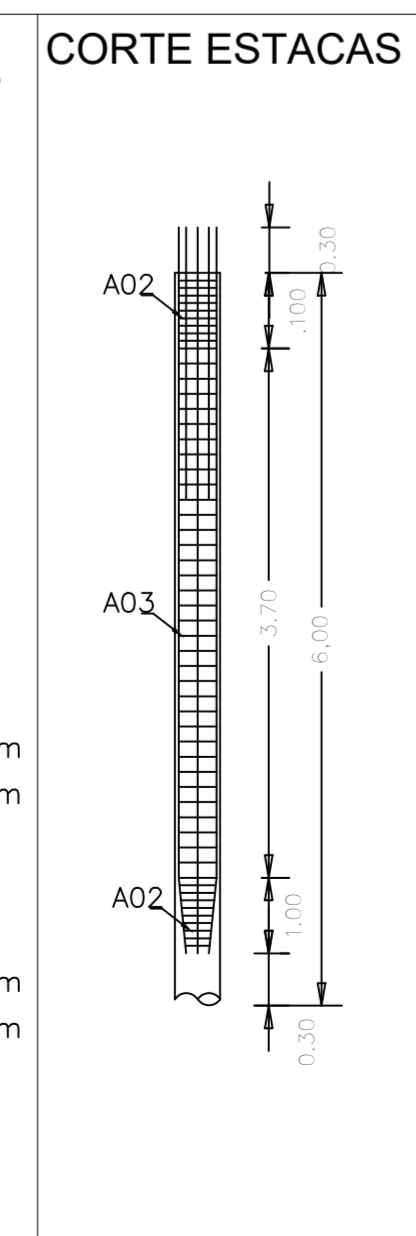
LEGENDA

- PM = PILAR METÁLICO
- B = BLOCOS CONCRETO
- ⊕ = ESTACAS



Resumo do aço

AÇD	DIAM	C.TOTAL (m)	PESO (kg)
CASO	6.3	1425.60	349.27
CASO	10.0	144.00	88.85
PESO TOTAL			438.12
CASO			438.12



PREFEITURA MUNICIPAL DE MONTE SIÃO
CNPJ: 22.646.525/0001-31
Rua Maurício Zucato, nº111 - Centro - CEP:37580-000

DEPARTAMENTO MUNICIPAL DE OBRAS URBANAS

PROJETO ESTRUTURAL FUNDAÇÃO

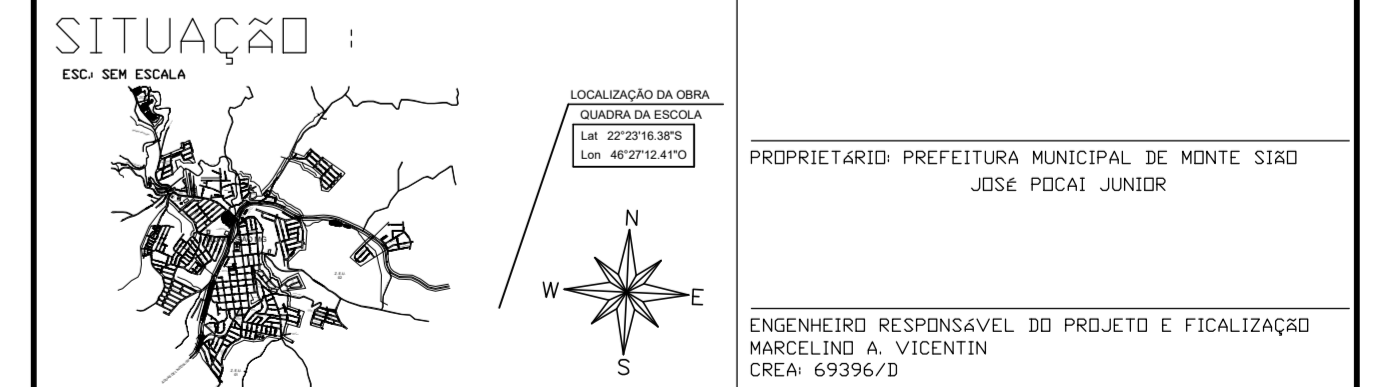
ASSUNTO: COBERTURA E INFRAESTRUTURA DE QUADRA POLIESPORTIVA

ENDEREÇO DA OBRA:

PROPRIETARIO: PREFEITURA MUNICIPAL DE MONTE SIÃO
LOCAL: ESCOLA MUNICIPAL LAZARD CANDIDO DE SOUZA
BAIRRO: GUINÉ
CIDADE: MONTE SIÃO - MG

DESCRIÇÃO DO PROJETO:

ESCALA: 1/100 DATA: 11/02/2020 COTAS: METROS ART. Nº



APROVAÇÃO: